

Das Haus

Im nördlichen Schwarzwald liegt im wildromantischen Murgtal das ehemalige Schulhaus, umgebaut und gestaltet als Freizeit- und Bildungsstätte. Es ist durch eine Fußgängerbrücke über die Murg von der B 462 Rastatt-Freudenstadt (Schwarzwald-Tälerstrasse) aus erreichbar. Den 600 m entfernten Bahnhof Raumünzach erreicht man von Karlsruhe und Freudenstadt mit der Stadtbahn S41 mindestens stündlich. Eine Bushaltestelle ist wenige Gehminuten vom Haus entfernt (Busverbindungen nach Forbach und in Richtung Schwarzwaldhochstraße).

Für den Bund der Pfadfinderinnen und Pfadfinder (BdP) e.V. Landesverband Baden-Württemberg ist es Lehrgangs- und Landeszentrum.

Es ist barrierefrei für Rollstuhlfahrer und Läufer über denselben Eingang zugänglich. Die Einrichtung und Gestaltung wurde auf Erholungs-, Freizeit- und Bildungsaufenthalte für körperbehinderte und nicht körperbehinderte Kinder, Jugendliche und Erwachsene ausgerichtet. Auf Anfrage ist Unterstützung vor Ort durch Pfadfinderinnen und Pfadfinder möglich.

Es eignet sich als Seminarort für Projekttag und Kulturfahrten (Ökologie, Technik, historische Besiedlung durch Gastarbeiter, Energie aus der Natur, Heimatkunde und Holzwirtschaft) und als anerkanntes Schullandheim für Klassenfahrten.



Die Einrichtung

Im Erdgeschoss befinden sich 2 Schlafräume mit zusammen 26 Schlafplätzen in Stockbetten und ein Aufenthaltsraum mit 30 m², sowie die Küche mit Besteck, Geschirr und Geräten für 45 Personen. Das Erdgeschoss ist mit den sanitären Einrichtungen, dem Eingangsbereich und den Freiflächen rund um das Haus rollstuhlgerecht ausgebaut.

Im Obergeschoss gibt es 3 Schlafräume mit zusammen 13 Schlafplätzen in Stockbetten und einen Aufenthaltsraum („Stube“). Die Wohnküche im Obergeschoss ist mit Besteck, Geschirr und Geräten für 20 Personen ausgestattet. Ein Leiterzimmer mit 2 Betten kann separat gebucht werden. Im Kellergeschoss befindet sich ein Aufenthaltsraum („Saal“) mit 60 m² und auf Anfrage steht der eingerichtete Werkraum mit 32 m² zur Verfügung.

Das Haus wird durch eine Zentralheizung beheizt. Erd- und Obergeschoss können getrennt gemietet werden. Bei Überbelegung stehen Feldbetten zur Verfügung.

Bitte bedenken Sie bei einem Preisvergleich: Sie mieten ein komplettes Haus, das Sie mit all seinen Möglichkeiten nutzen können.

Das Gelände

Für Spiele und Aktivitäten rund um das Haus ist ausreichend Platz vorhanden. Die Spiel- und Zeltplätze sind von dem Murgtalwanderweg abgegrenzt. Die Arena, der Lagerfeuerplatz, die Grillstellen, sowie der Zugang zur Murg sind mit Rollstühlen befahrbar. Für Zelt- und Lagerbauten leihen wir Rundholzstangen aus.

Die Umgebung

Ausgedehnte Wälder, die im Besitz der Murgschifferschaft, einer der ältesten Genossenschaften Deutschlands, sind mit Laub- und Nadelholzbeständen in den unterschiedlichsten Wachstumsphasen umgeben das Haus. Der Übergang des anliegenden Grundgesteins Granit zum Deckgebirge Buntsandstein lässt sich in aufgeschlossenen Granitvorkommen sehr gut beobachten. Das ganze Gebiet ist Handlungsort des Märchens "Das kalte Herz" von Wilhelm Hauff (Märchenmuseum in Baiersbronn und Museum Schloss Neuenbürg).

Im Flussbett der Murg liegen riesige Granitwacken mit ausgewaschenen Gesteinsmühlen. Die Trasse der alten Straße durch die Murgschlucht führt am Haus vorbei. In Forbach befindet sich die größte freitragende Holzbrücke Europas. Die als Schwibbogen ausgeführte Brücke der Murgtalbahn in der Nähe ist aus massivem Granit und als technisches Denkmal eingestuft. Die Schwarzenbachtalsperre mit 1,4 Mio. m³ Speicherkapazität und Druckstollen zum Kraftwerk (Wasserschloss) lädt zum Baden ein. In Forbach kann man das Wasserkraftwerk der EnBW Kraftwerke AG und das Murgtal-Dorfmuseum besuchen. In den Murgzuflüssen sind noch die Schwallungen aus der Holzflößerzeit vorhanden.

Man findet die unterschiedlichsten Betriebe der Holzwirtschaft (Holzernte, Sägewerk, Zaunmacher, Papierfabriken, Spanplattenwerk, Papiermacherschule, Papiermuseum). Vor 200 Jahren wurden die Seitentäler durch Tiroler Bergbauern besiedelt. Vorhandene Spuren zeugen noch aus dieser Zeit. Sagenumwobene Hochmoore, Bergseen und Felsenmeere sind attraktive Ausflugsziele. Alle Wintersportaktivitäten sind möglich. Im Sommer lohnt sich der Besuch im Montana-Badezentrum in Forbach, des Freizeitparks Enzklosterle mit Sommerrodelbahn und des Freizeitentrums Mehlskopf mit Ganzjahres-Bobbahn und Klettergarten.



Der Träger

Der Förderkreis Pfadfinderzentrum Raumünzach e.V. ist als gemeinnützig und förderungswürdig anerkannt und Mitglied im Verband Deutscher Schullandheime. Der Förderkreis unterstützt den Landesverband Baden-Württemberg des Bundes der Pfadfinderinnen und Pfadfinder e.V. (BdP). Der BdP ist der einzige von der internationalen Pfadfinderbewegung anerkannte interkonfessionelle Pfadfinderbund in Deutschland. Er ist mit seinen konfessionellen Partnerverbänden Mitglied im Bundesjugendring.

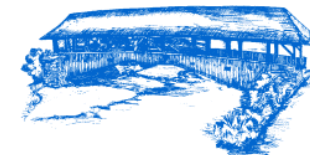
Weitere Informationen und Buchungen bitte über die Buchungsstelle:

Förderkreis Pfadfinderzentrum Raumünzach e. V.

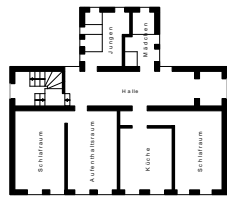
c/o Buchungsstelle Rainer Geschke
Schnetzlerstraße 4 76139 Karlsruhe
Tel. 07228 / 969494 Fax 07228/ 969495
<http://www.raumuenzach.de> buchung@raumuenzach.de

Freizeit- und Bildungsstätte im Murgtal

PFADFINDERZENTRUM RAUMÜNZACH



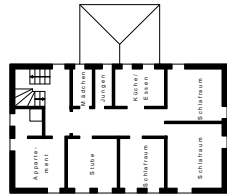
Preise ab 1. Jan. 2015



Teil I (Erdgeschoss)

- 1 Schlafraum für 14 Personen (Doppelstockbetten)
- 1 Schlafraum für 12 Personen (Doppelstockbetten)
- 1 Aufenthaltsraum im Erdgeschoss 30 m²
- 1 Aufenthaltsraum („Saal“) im UG 60 m²
- 2 Wasch- und Toilettenanlagen mit Duschen (behindertengerecht nach DIN 18024/18025)
- 1 Küche mit Küchengerät für 45 Personen
- 1 Werkraum (besondere Vereinbarung)

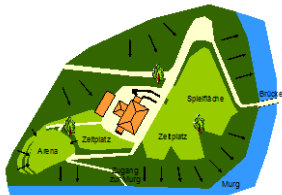
Übernachtung für bis zu 20 Personen	156,00 EUR
Übernachtung für jede weitere Person	7,80 EUR
Heizung je Nacht für 20 Personen	86,00 EUR
Heizung für jede weitere Person	4,30 EUR
Buchungspauschale Teil I	48,00 EUR



Teil II (Obergeschoss)

- 1 Zimmer für 6 Personen (Doppelstockbetten)
- 1 Zimmer für 4 Personen (Doppelstockbetten)
- 1 Zimmer für 3 Personen (Doppelstockbetten)
- 1 Aufenthaltsraum („Stube“) 25 m²
- 2 Wasch- und Toilettenanlagen mit Dusche
- 1 Küche mit Küchengerät für 20 Personen

Übernachtung für bis zu 10 Personen	88,00 EUR
Übernachtung für jede weitere Person	8,80 EUR
Heizung je Nacht für 10 Personen	43,00 EUR
Heizung für jede weitere Person	4,30 EUR
Buchungspauschale Teil II	30,00 EUR



Teil III (Zeltgelände)

- ca. 1.500 m²
- überdachte Kaminfeuerstelle
- Arena für Lagerfeuer

Teil III wird nur zusammen mit Teil I vermietet
 Übernachtung pro Person auf Teil III 3,50 EUR

Teil IV (Dachgeschoss)

Räumlichkeiten der Pfadfinderinnen und Pfadfinder

Teil V (Leiterzimmer)

2 Betten, Kochmöglichkeit, Dusche/WC als Leiterzimmer je Nacht pauschal	19,00 EUR
ggf. zuzüglich Heizung pauschal	8,60 EUR
Buchungspauschale	5,00 EUR
Belegung einzeln als Ferienwohnung	auf Anfrage

Wird Teil I und Teil II an eine Gruppe vermietet, so steht die Küche im Obergeschoss nicht zur Verfügung. Teil I und Teil II haben getrennte Zugänge. Sie können durch eine abschließbare Tür getrennt werden. Das Leiterzimmer kann auch separat – ohne Teil I oder II – angemietet werden. Nach Absprache können zusätzliche Notbetten (Feldbett) im Teil I oder Teil II aufgestellt werden. Heizkosten entstehen, wenn die Heizung witterungsbedingt oder auf Wunsch des Nutzers in Betrieb ist. Getränke- und Lieferservice durch örtliche Händler möglich. Die Gesamtbelegung (Haus und Zeltgelände) darf 60 Personen nicht überschreiten.

Verbrauchs-/personenabhängige Preise

Telefon je Einheit	0,15 EUR
Gas je angefangenen m ³	6,00 EUR
Ökostrom je angefangene kWh	0,60 EUR
Notbetten für Teil I und Teil II je Nacht	3,50 EUR

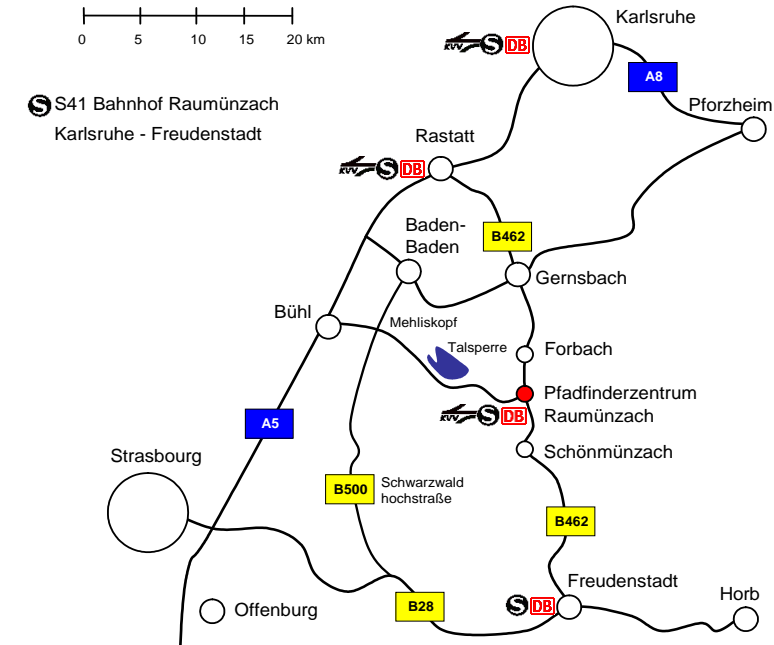
Freie Fahrt mit Gästekarte

Die **KONUS-Gästekarte** gilt während des Aufenthaltes im Nahverkehr in allen Bussen und Bahnen der teilnehmenden Verkehrsverbünde. Auch bei der Heimfahrt!



www.KONUS-schwarzwald.info

So finden Sie das Pfadfinderzentrum Raumünzach



Schon gewusst?

- ➔ Kostenfreier Internetzugang per WLAN
- ➔ Moderner Gasherd mit E-Backofen im EG
- ➔ Schwenkgrill (auf Anfrage)

Unsere Preise sind Endpreise und gelten vorbehaltlich einer übermäßigen Teuerungsrate der Grundpreise. Unser Übernachtungspreis enthält bereits die Kurtaxe in Höhe von 0,80 EUR/Tag bzw. 0,40 EUR/Tag für Personen über/unter 16 Jahren. Gruppen des BdP LV Baden-Württemberg fordern bitte die Landespreisliste bei der Geschäftsstelle an.